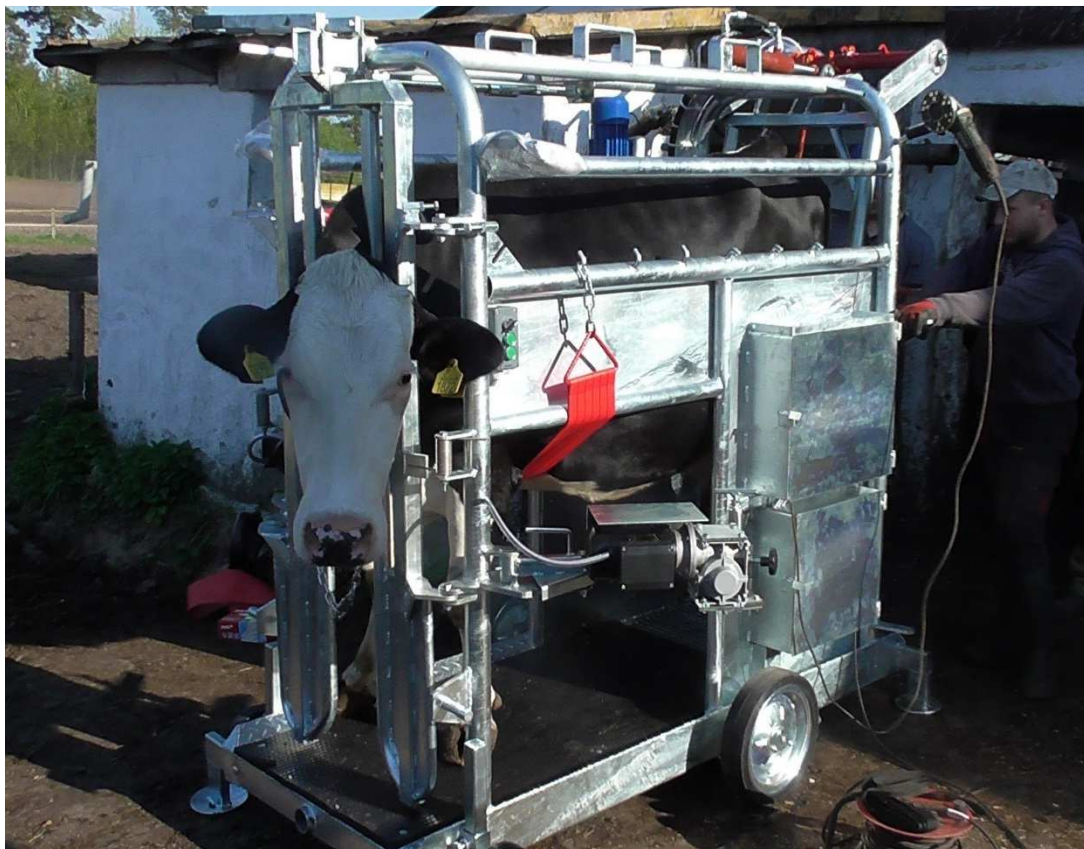


ELEKTRYCZNO-HYDRAULICZNY POSKROM KPB 6HE



OPIS URZĄDZENIA

Nasz poskrom hydrauliczno-elektryczny KPB 6HE jest wyposażony w nową specjalnie zaprojektowaną bramkę przednią, która automatycznie zamyka się obustronnie blokując w niej łeb zwierzęcia oraz ponownie samoczynnie wraca do otwartej pozycji po zwolnieniu odpowiedniej dźwigni i wypuszczeniu krowy. Takie rozwiązanie pozwala na szybki i sprawny przepęd zwierząt w urządzeniu. Ponadto poskrom posiada wyjątkową, specjalnie zaprojektowaną bramkę tylną, która opuszczana jest na tył krowy i zamykana hydraulicznie za pomocą siłownika dwustronnego działania zaraz po tym jak krowa wejdzie do urządzenia, ułatwiając tym szybkie i sprawne unieruchomienie krowy w poskromie. Następnie tylne nogi krowy są podciągane za pomocą haka do specjalnie wygiętego wałka za pomocą silnika hydraulicznego. Bramka tylna dociska krowę i równocześnie zabezpiecza ją przed upadkiem. Dodatkowo krowa wspierana jest na pasie piersiowym, który ponoszony jest za pomocą niemieckiego motoreduktora o mocy 370 W. Przednie nogi są również unoszone za pomocą niemieckich motoreduktorów o mocy 180 W. Dodatkowym atutem są windy przesuwne, umożliwiające osobie przeprowadzającej korektę wysunięcie nogi w swoją stronę. Windy utrzymują stałą i bezpieczną pozycję racicy przy dokonywaniu korekty. Dodatkowo windy wyposażono w podstawki pod nogi, na których kładzie się racice w czasie obcinania. Poskrom jest mobilny w obrębie gospodarstwa, gdyż posiada oś z kołami, która podnosi się hydraulicznie za pomocą siłownika dwustronnego działania. Poskrom posiada również tylnie i przednie oświetlenie poprawiające warunki pracy w oborach. Klatkę tworzy wytrzymała konstrukcja stalowa, która jest po części zabudowana oraz antypoślizgowa podłoga wykonana z blachy ryflowanej. Wszystkie części klatki poskromowej są ocynkowane ogniowo, dla uzyskania maksymalnej odporności na korozję. Klatka zapewnia łatwy i bezpieczny dostęp do zwierzęcia, unieruchamiając go jednocześnie. Wszystkie motoreduktory sterowane są układem stycznikowym góra-dół (lewo-prawo) uruchamianym przelącznikiem kierunku obracania. Silniki są zabezpieczone bezpiecznikami pakietowymi typu S znajdującymi się w skrzynce z wyłącznikami. W skrzynce znajduje się również zabezpieczenie różnicowoprądowe o prądzie różnicowym 30 mA. Pod skrzynką umieszczono wyłącznik główny pełniący również funkcję wyłącznika awaryjnego. Klatka poskromowa zasilana jest za pomocą przewodu zasilającego wyposażonego we wtyczkę 16 A/400 V. Obwód zasilający powinien być zabezpieczony w rozdzielni głównej bezpiecznikami max. 6 A. Instalacja zasilająca powinna być wykonana przewodem miedzianym o przekroju co najmniej 1,5 mm².

SPECYFIKACJA TECHNICZNA

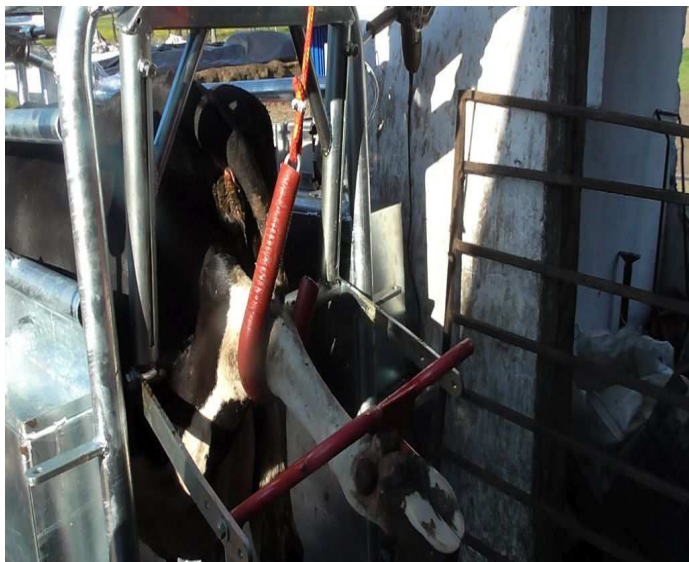
WYMIARY			WAGA
wysokość	szerokość	długość	
208 cm	150 cm	240 cm	600 kg

	Motoreduktor I	Motoreduktor II
moc	0,37 kW	0,18 kW
napięcie	400 V	400 V
częstotliwość	50 Hz	50 Hz
prąd znamieniowy	1,89 A	1,18 A
prędkość obrotowa	1380 r/min	1380 r/min
stopień ochrony	IP55	IP55
klasa izolacji	F	F
wtyczka zasilająca	WPP-16A/5	

Agregat hydrauliczny

moc	1,5 kW
napięcie	400 V
wydajność pompy	3,7 cm ³ /r
prędkość obrotowa	1400 r/min
Rozdzielacze sterujące	4/3
Stopień ochrony	IP55
max. ciśnienie	180 bar
wtyczka zasilająca	16A/5

- Wężę hydrauliczne dwuplotowe (ciśnienie max 330 bar)
- Siłowniki dwustronnego działania – 50 mm tłok x 30mm tłoczysko - 200 mm skok



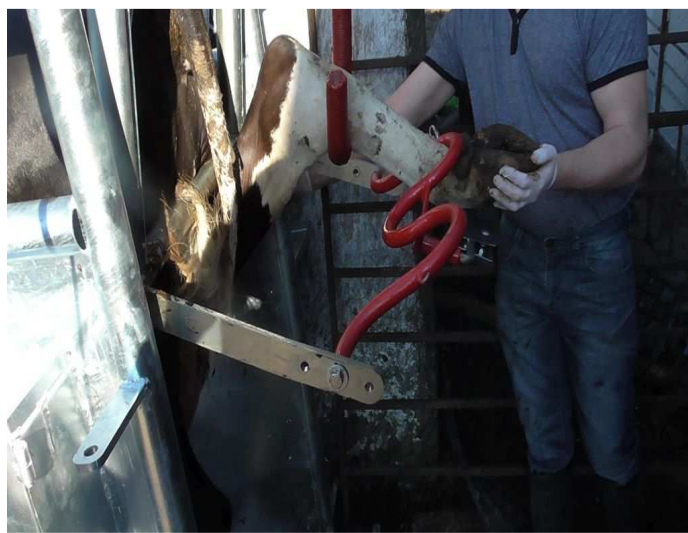
- ✓ Podnoszenie hydrauliczne tylnych nóg za pomocą silnika hydraulicznego



- ✓ Automatyka bramki przednia pozwalająca na szybki przepęd zwierząt w urządzeniu



- ✓ Wyjątkowa bramka tylna zamykana hydraulicznie umożliwiającą korektę w wyprostowanej pozycji



- ✓ Przednie i tylne podstawki pod racie

**ZAKŁADY METALOWE W PRZYSIEKACH
SP. Z O.O.**

WWW.ZMPRZYSIEKI.EU
EXPORT.ZM@GMAIL.COM

TEL: 0048 693 196 498

